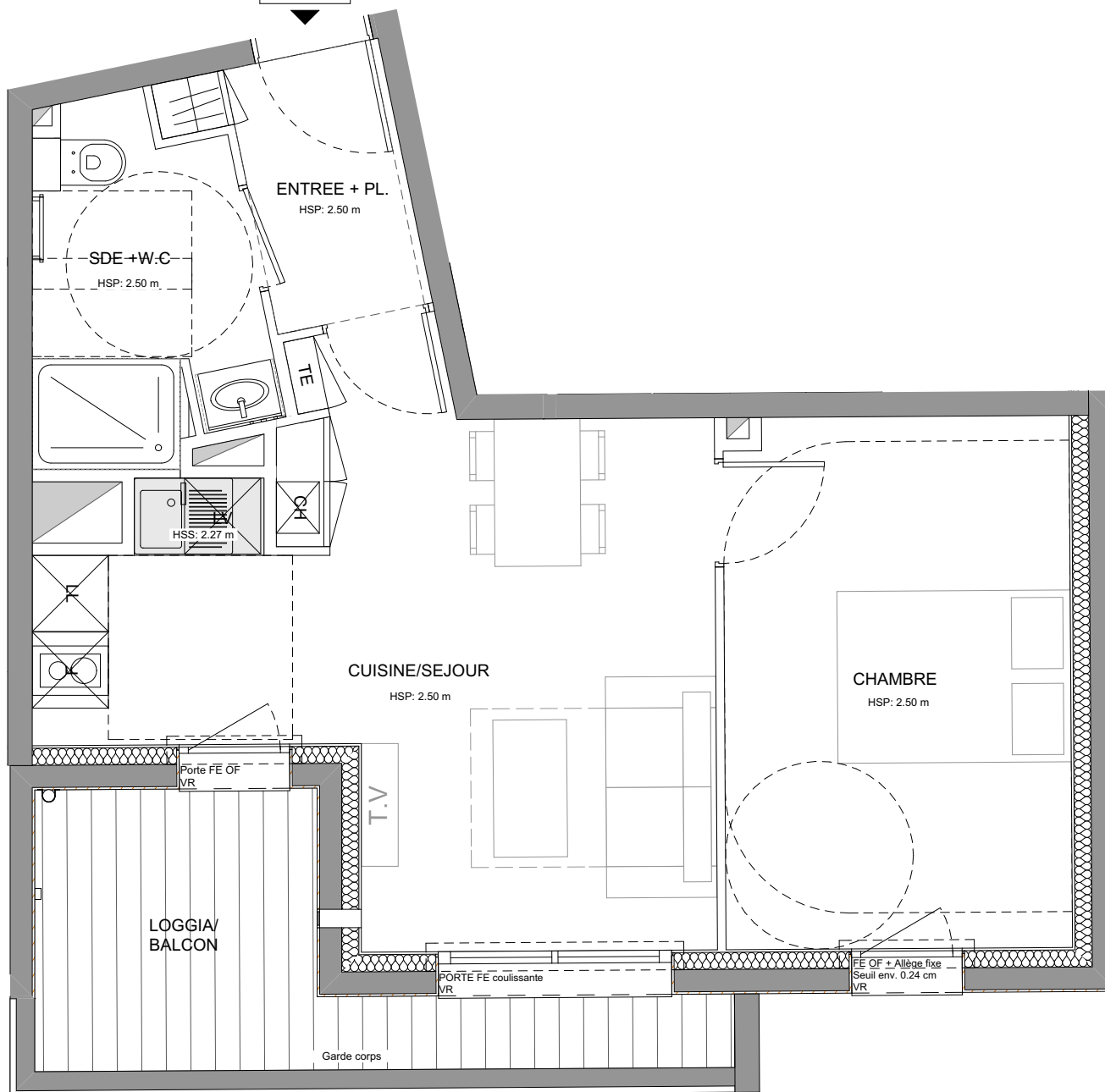




T2 - 25



"Le Clem"

Construction de 26 logements
Rue de la Boulais
35000 Rennes



ED PROMOTION

ED Promotion

Maître d'ouvrage
35 rue Lobineau
35000 Rennes

LUDOVIC ALEXANDRE ARCHITECTE



Architecte
1 quai Lamennais
35000 Rennes
02 99 77 97 02

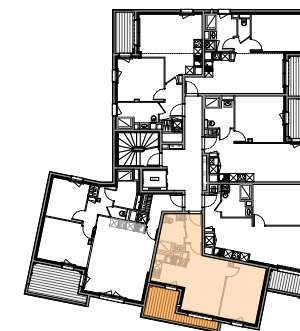


TABLEAU DES SURFACES HABITABLES

NIVEAU 2- T2- Lqt 25	
Pièces	Surface (m ²)
Chambre	12,14
Cuisine/Séjour	18,84
Entrée+ Pl.	3,10
SDE + W.C	4,80
	38,88 m²
Loggia-Balcon	7,32

Légende:

TE: Tableau électrique
CH: Chaudière
BEC: Ballon d'eau chaude
LV: Lave vaisselle
LL: Lave linge
F: Frigo

HSP: Hauteur sous plafond
HSPF: Hauteur sous faux plafond
HSS: Hauteur sous sofitte
VR: Volet roulant
FE OF: Fenêtre ouvrant à la française
FE OB: Fenêtre oscillo battante
PF: Porte fenêtre

Echelle: 1:50 ème Format: A4

Les plans, cotes et surfaces (dans la limite de 5%) pourront légèrement varier pour des raisons administratives, ou techniques suite aux études d'exécution. Les hauteurs des faux-plafonds et les équipements sanitaires sont représentés à titre indicatif et ne sont pas toujours figurés. Le mobilier n'est pas prévu en prestation de base, il est représenté à titre indicatif. - Document non contractuel.

Edité le: 15/07/2019

Index 01