

Echelle: 1:50 ème Format: A3

Les plans, cotes et surfaces (dans la limite de 5%) pourront légèrement varier pour des raisons administratives, ou techniques suite aux études d'exécution. Les hauteurs des faux-plafonds et les équipements sanitaires sont représentés à titre indicatif et ne sont pas toujours figurés. Le mobilier n'est pas prévu en prestation de base, il est représenté à titre indicatif. - Document non contractuel.

# "Le Clem"

Construction de 26 logements  
Rue de la Boulais  
35000 Rennes



ED PROMOTION

## ED Promotion

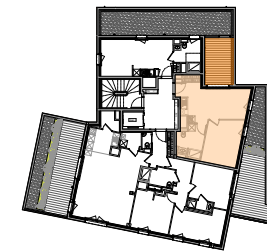
Maitre d'ouvrage  
35 rue Lobineau  
35000 Rennes

## LUDOVIC ALEXANDRE ARCHITECTE



### Architecte

1 quai Lamennais  
35000 Rennes  
02 99 77 97 02



## TABLEAU DES SURFACES UTILES

| NIVEAU 5- T2- Lgt 52 |                 |
|----------------------|-----------------|
| Pièces               | Surface (m²)    |
| Chambre              | 12,47           |
| Cuisine/Séjour       | 18,98           |
| SDE + W.C            | 6,12            |
|                      | <b>37,57 m²</b> |
| Terrasse             | 9,54            |

### Légende:

|                          |                                       |  |
|--------------------------|---------------------------------------|--|
| TE: Tableau électrique   | HSP: Hauteur sous plafond             |  |
| CH: Chaudière            | HSPF: Hauteur sous faux plafond       |  |
| BEC: Ballon d'eau chaude | HSS: Hauteur sous sofitte             |  |
| LV: Lave vaisselle       | VR: Volet roulant                     |  |
| LL: Lave linge           | FE OF: Fenêtre ouvrant à la française |  |
| F: Frigo                 | FE OB: Fenêtre oscillo battante       |  |
|                          | PF: Porte fenêtre                     |  |

Edité le: 15/07/2019

Indice 01