

◀ T3 - 16

"Le Clem"

Construction de 26 logements
Rue de la Boulais
35000 Rennes



ED PROMOTION

Maître d'ouvrage
35 rue Lobineau
35000 Rennes

LUDOVIC ALEXANDRE ARCHITECTE



Architecte
1 quai Lamennais
35000 Rennes
02 99 77 97 02

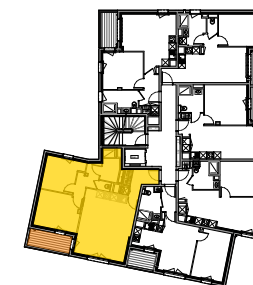


TABLEAU DES SURFACES UTILES

NIVEAU 1- T3- Lgt 16	
Pièces	Surface (m ²)
Chambre 1	12,13
Chambre 2	9,02
Cuisine/Séjour	26,27
Dgt.	4,27
Entrée+ Pl.	5,83
SDE	4,80
W.C	0,89
	63,21 m²
Loggia	5,61

Légende:

TE: Tableau électrique
CH: Chaudière
BEC: Ballon d'eau chaude
LV: Lave vaisselle
LL: Lave linge
F: Frigo
HSP: Hauteur sous plafond
HSFP: Hauteur sous faux plafond
HSS: Hauteur sous soffite
VR: Volet roulant
FE OF: Fenêtre ouvrant à la française
FE OB: Fenêtre oscillo battante
PF: Porte fenêtré



Echelle: 1:50 ème Format: A3

Plan de vente: Version TMA

Les plans, cotes et surfaces (dans la limite de 5%) pourront légèrement varier pour des raisons administratives, ou techniques suite aux études d'exécution. Les hauteurs des faux-plafonds et les équipements sanitaires sont représentés à titre indicatif et ne sont pas toujours figurés. Le mobilier n'est pas prévu en prestation de base, il est représenté à titre indicatif. - Document non contractuel.

Édité le: 15/07/2019

Indice 01